

kai [直売用切り花の冬季生産技術の確立]
アキレア・プタルミカ, マーガレットの開花調節

和泉吉隆
(生産技術科)

【要 約】春彼岸用の直売切花として、アキレア・プタルミカは夜間5℃以上の加温と深夜4時間の暗期中断を併用することで促成栽培が、マーガレットは暗期中断と夜温10℃以上で彼岸出荷が可能となる。

【目 的】

春彼岸用の直売切花は品目が少ないので、保・加温、暗期中断を取り入れた施設栽培で開花調節を行い、品目拡大を目指す。

【方 法】

1) アキレア・プタルミカ：供試個体は6月下旬に挿木繁殖し、7月下旬鉢上げ、鉢替後6号プラ鉢で露地栽培した。冬至芽が出揃った1月23日から夜間5, 8, 10, 15℃に加温した温室内へ搬入し、午後10時～翌日午前2時まで4時間の暗期中断を設定した区と無処理の計8区に露地栽培を加えた合計9区について生育・開花特性を検討した。

2) マーガレット：在来種を10月上旬挿木し、鉢上げ後11月中旬から10℃加温室へ搬入し、11月下旬に摘心して側枝が12cm前後に伸長した1月下旬、6号プラ鉢植えでアキレア同様の加温・暗期中断室内へ入室して試験を開始した。

【成果の概要】

(アキレア・プタルミカ・表1)

- 1) 茎頂の花芽は、夜温が高いほど早く、暗期中断、無処理とも3月12日に確認された。
- 2) 加温区全てで草丈95cm以上となり、市場出荷可能な長さとなった。
- 3) 草姿は、暗期中断で上部短枝にも早期着蕾し、短枝数の多い円錐花序となって短期日にまとまって開花し、ボリュームのある草姿で、採花期間が短縮された。無処理では頂花座止後に上部側枝が伸長して集散花序となり、草姿が乱れて切花品質が低下し、販売可能な本数の減少と採花期間が長くなった。
- 4) 開花数は暗期中断で増加した。
- 5) 以上のことから、本試験でアキレア・プタルミカの開花は、深夜4時間の暗期中断と5℃以上の加温で春期の促成栽培が可能となる。

(マーガレット・表2・図1・2)

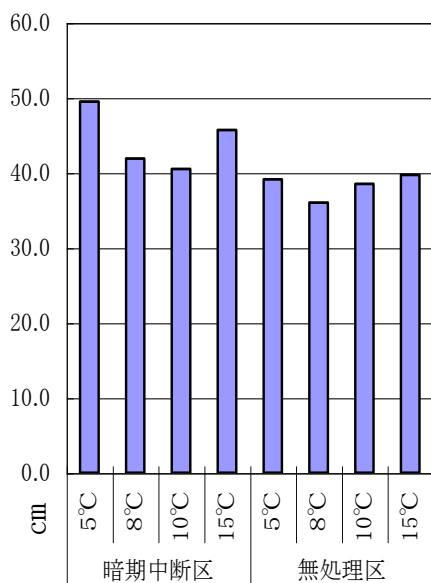
- 1) 開花は、暗期中断によって促進され、夜温が高いほど早く、15℃夜温は5℃より3週間早まった。
- 2) 切花時の草丈は、全ての室温区で暗期中断によって高くなった。一方、節数は23～25節で明らかな差はみられなかった。
- 3) 総着花数(開花数+着蕾数)は室温が低くなる程、また暗期中断しない区程多かった。花径は処理による差が明らかでなかった。
- 4) 以上のことから、マーガレットは1月下旬から深夜4時間の暗期中断と、10℃以上の加温で春の彼岸用切花が収穫できる。

表1 アキレア・プタルミカ生育・開花調査表

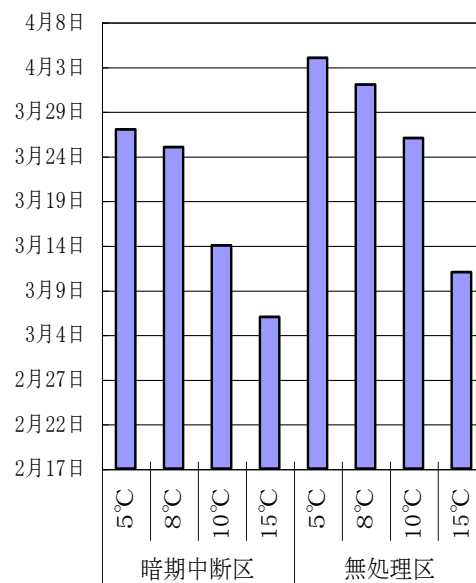
	夜温	草丈 cm	開花 側枝数 本	蕾 側枝数 本	開花数 個	蕾数 個	節数 節	最長側 枝長 cm	切花本数 (6鉢当り) 本	花芽確 認	切終月日
暗期中断区	5°C	108.4	7.6	2.4	31.9	1.7	38.4	-	116	3月29日	4月9日
	8°C	116.1	6.7	2.5	24.6	5.6	42.7	-	131	3月29日	4月12日
	10°C	108.1	6.7	0.0	33.6	3.3	37.9	-	107	3月12日	4月1日
	15°C	108.4	9.0	0.0	50.1	0.0	40.5	-	101	3月12日	4月1日
無処理区	5°C	99.2	4.4	0.6	27.6	22.5	43.0	35.1	74	4月9日	-
	8°C	105.7	4.2	1.5	23.2	30.0	45.7	35.3	56	4月1日	-
	10°C	96.1	4.2	0.8	11.8	5.5	46.1	-	37	3月12日	4月17日
	15°C	98.1	4.6	0.8	18.6	2.6	39.3	-	33	3月12日	4月12日
露地	-	85.4	5.0	2.7	23.0	32.5	49.0	18.5	12	6月7日	6月15日

表2 マーガレット生育・開花調査表

	夜温	草丈 cm	花径 cm	花梗長 cm	開花数 個	蕾数 個	有効分 枝数 本	節数 節	開花日
暗期中断区	5°C	49.5	5.7	10.0	10.0	13.3	6.2	25.3	3月27日
	8°C	41.9	6.5	9.6	7.7	14.2	5.1	24.4	3月25日
	10°C	40.5	6.1	9.3	8.6	7.9	3.9	24.2	3月14日
	15°C	45.7	5.2	9.8	10.0	3.0	3.7	24.2	3月6日
無処理区	5°C	39.1	5.8	7.5	7.7	24.1	7.7	25.5	4月4日
	8°C	36.0	6.1	7.0	8.9	18.3	6.3	24.5	4月1日
	10°C	38.5	5.6	7.7	11.8	14.5	5.0	24.7	3月26日
	15°C	39.7	5.0	9.1	7.9	11.7	4.5	23.3	3月11日



第1図 マーガレット 草丈



第2図 マーガレット 開花日