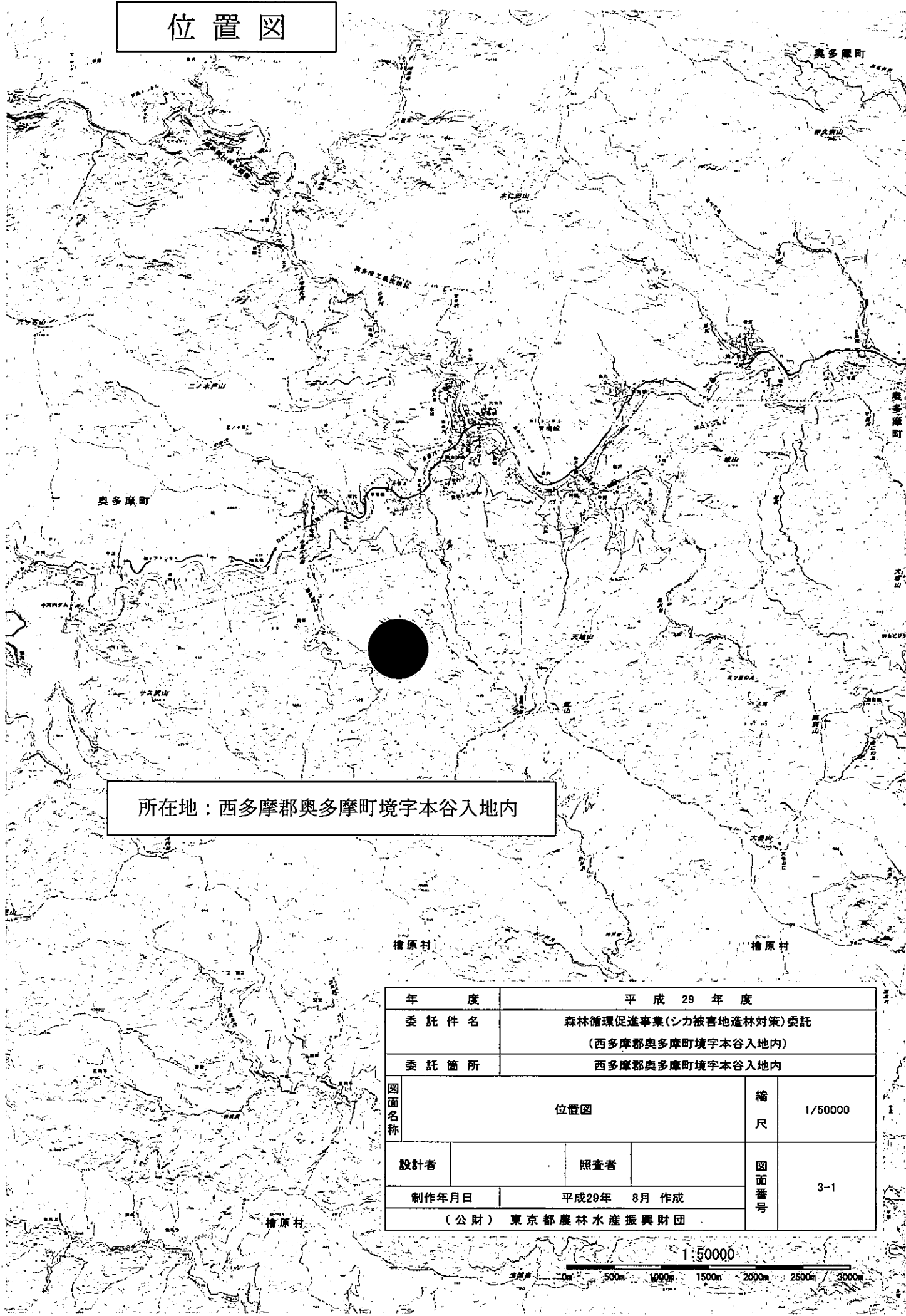


【公表】

整理番号	22
契約番号	29農振財契第676号
件名	森林循環促進事業(シカ被害地造林対策)委託(西多摩郡奥多摩町境字本谷入地内)
履行場所	東京都西多摩郡奥多摩町境字本谷入地内
概要	シカによる食害を防ぐため、シカ被害地造林対策を行う。 事業区域面積 6.52ha 獣害防止ネット設置工 2,778.9m (詳細は別紙図面のとおり)
履行期間	契約締結日から平成30年3月26日まで
入札方式	希望制指名競争入札
希望申出要件	①から③のいずれかの要件を満たす者で、本件仕様に対応可能な者 ①東京都における平成29・30年度物品買入れ等競争入札参加有資格者で、「営業種目133:樹木・緑地等保護」のうち「取扱品目02 園地・植込地等保護管理」で登録している者であること。 ②東京都における平成29・30年度物品買入れ等競争入札参加有資格者で、「営業種目190:その他の業務委託」のうち「取扱品目99 その他」で登録している者であること。 ③当財団又は官公庁等において同様の業務の契約実績を有する者であること。
格付	問わない
現場説明会	なし
入札予定日時	平成29年10月11日(水) 午前10時00分 ※時間は変更する場合があります。
入札予定場所	公益財団法人東京都農林水産振興財団立川庁舎(東京都立川市富士見町3-8-1) 講堂
希望申出期間	平成29年9月13日(水)から同月20日(水)まで 午前10時から午後4時まで(正午から午後1時までは除く。)
希望申出場所	〒190-0013 東京都立川市富士見町3-8-1 公益財団法人東京都農林水産振興財団 管理課
希望申出時の提出書類	(1) 希望票〔様式あり〕(必要事項を記入・押印) (2) 会社概要・実績一覧表〔様式あり〕(必要事項を記入) (3) ○希望申出要件①又は②に該当する場合は、 東京都の「平成29・30年度物品買入れ等競争入札参加資格審査受付票」の写し 及び「平成29・30年度競争入札参加資格審査結果通知書(物品等)」の写し ○希望申出要件③に該当する場合は、 契約実績を証明するものの写し(契約書・請書の写しなど)
備考	(1) 指名停止等業者については、東京都に準じて取り扱うものとします。 (2) 指名業者の選定については、当財団入札参加業者選定基準によるものとします。 (3) 希望票の提出があっても、必ずしも指名されるとは限りません。 (4) 指名通知は、指名した方のみに対して入札予定日の5日前までに行う予定です。 (5) 申込書類に不備がある場合、失格になることがあります。 (6) 関係する会社に該当する場合(親会社と子会社の関係にある場合、親会社を同じくする子会社同士の関係にある場合、役員の兼任等がある場合)には、同一入札に参加することができません。 (7) 入札に当たっては、私的独占の禁止及び公正取引の確保に関する法律(昭和22年法律第54号)等に抵触する行為を行わないこと。 (8) 入札の結果については、公表しますので、予めご了承ください。
入札に関する問い合わせ先	公益財団法人東京都農林水産振興財団 管理課 【担当】 星野 住所 東京都立川市富士見町3-8-1 電話 042-528-0505 FAX 042-522-5397 HPアドレス: http://www.tokyo-aff.or.jp/
仕様内容に関する問い合わせ先	公益財団法人東京都農林水産振興財団 森の事業課 花粉対策室 【担当】 上 住所 東京都青梅市河辺町6-4-1 青梅合同庁舎内 電話 0428-20-8134 FAX 0428-22-1489 HPアドレス: http://www.tokyo-aff.or.jp/

位置図



所在地：西多摩郡奥多摩町境字本谷入地内

年 度	平成 29 年 度		
委 託 件 名	森林循環促進事業(シカ被害地造林対策)委託 (西多摩郡奥多摩町境字本谷入地内)		
委 託 箇 所	西多摩郡奥多摩町境字本谷入地内		
図面名称	位置図		縮尺 1/50000
設計者		照査者	図面番号 3-1
制作年月日	平成29年 8月 作成		
(公財) 東京都農林水産振興財団			

1:50000

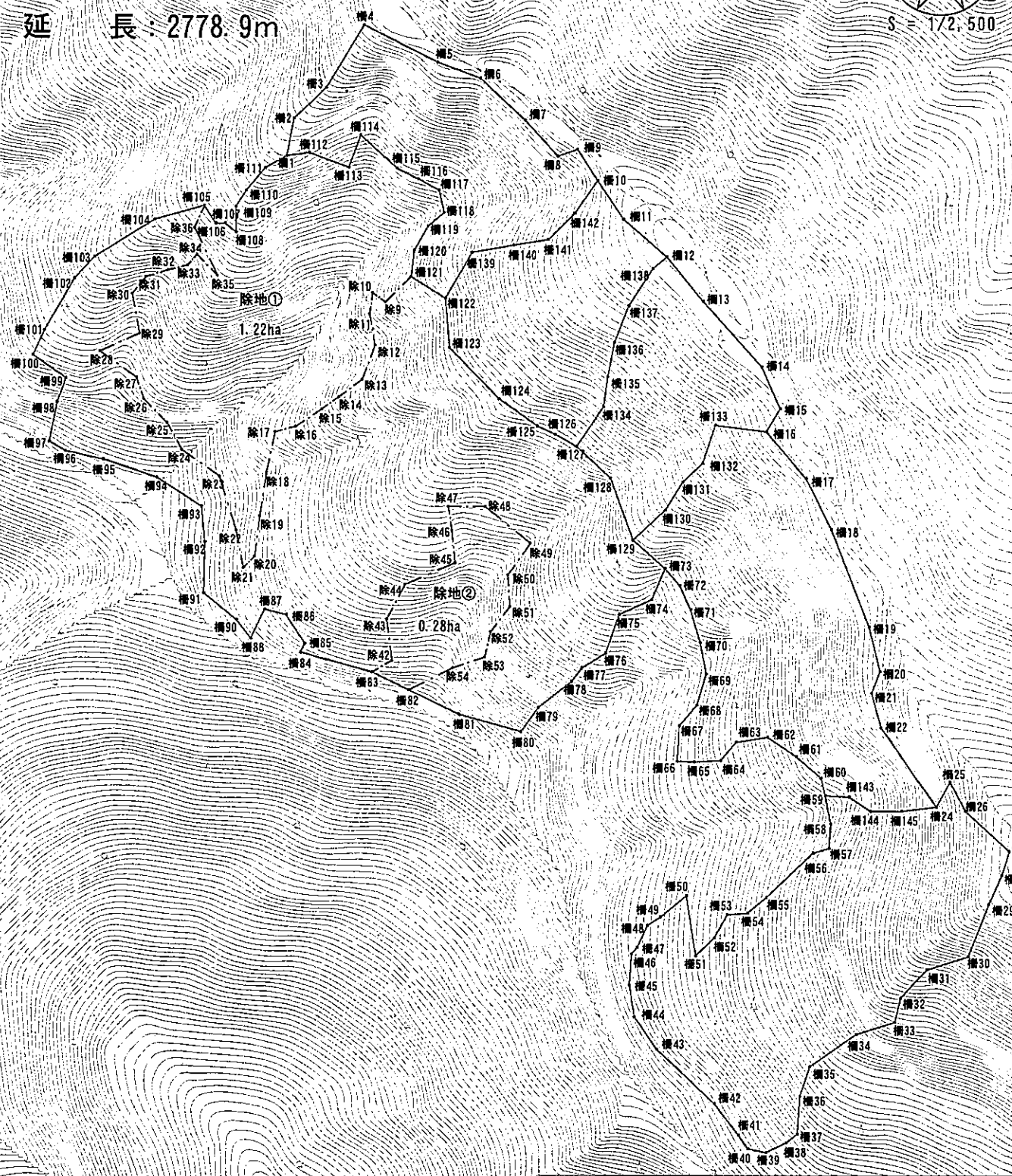


施業地測量図 (獣害防止ネット設置工)

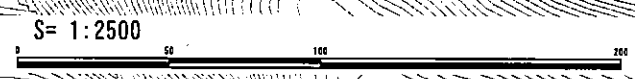
事業施業地：西多摩郡奥多摩町境字本谷入地内

植栽面積：6.52ha (除地：1.22ha, 0.28ha)

延長：2778.9m



凡例
 ——— 施業地測量図 (獣害防止ネット設置工)

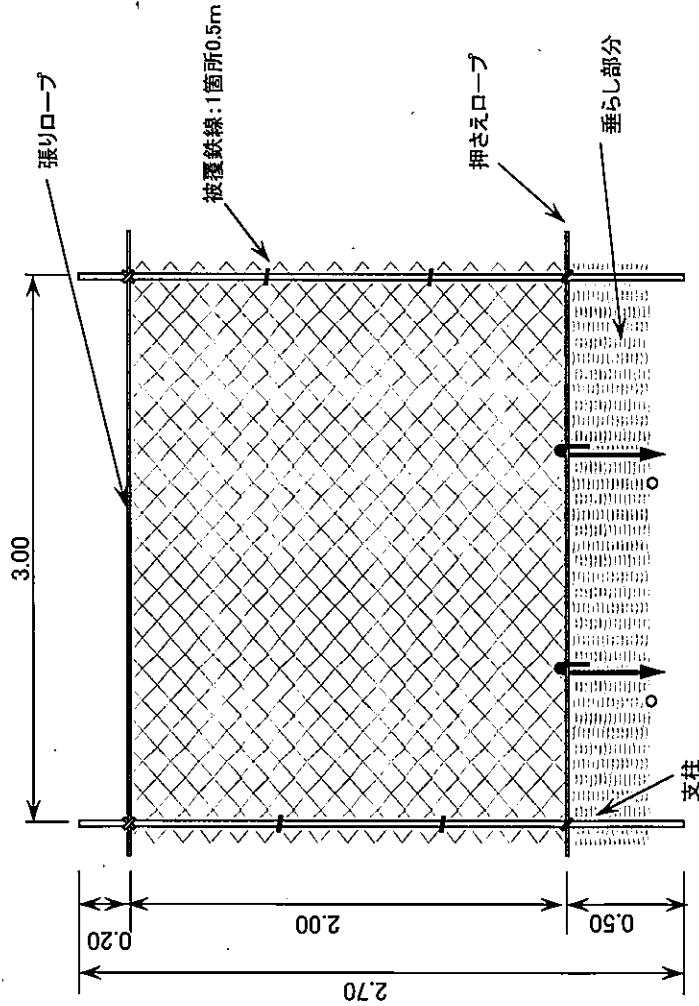


年 度	平成 29 年 度		
委 託 件 名	森林循環促進事業 (シカ被害地造林対策) 委託 (西多摩郡奥多摩町境字本谷入地内)		
委 託 箇 所	西多摩郡奥多摩町境字本谷入地内		
図 面 名 称	施業地測量図 (獣害防止ネット設置工)	縮 尺	1/2500
設 計 者	照 査 者	図 面 番 号	3-2
制 作 年 月 日	平成 29 年 8 月 作 成		
(公財) 東京都農林水産振興財団			

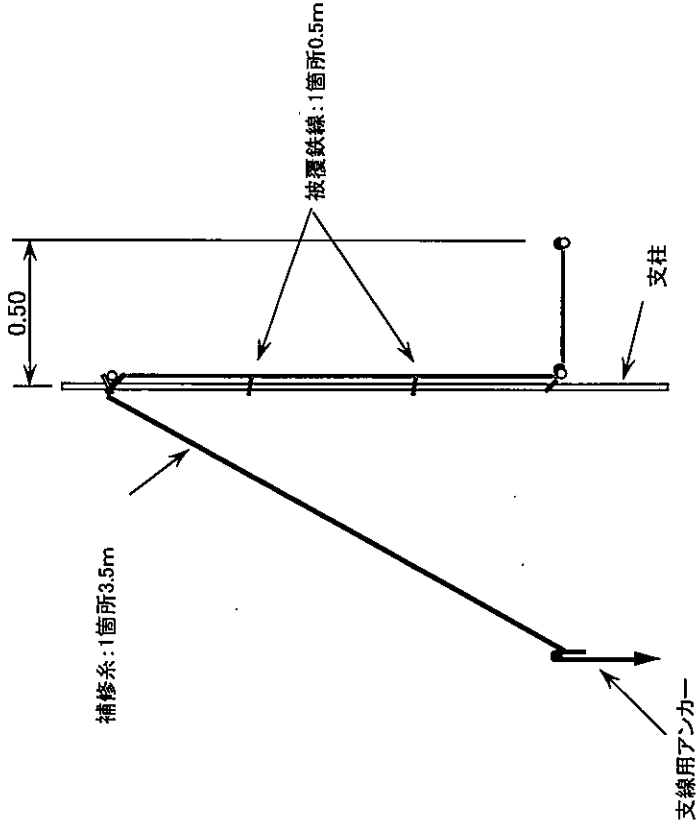
単位:m

獣害防止ネット設置標準図

正面図



側面図



材料表

工種	形状・寸法	数量	単位
獣害防止ネット設置	網目100mm 色:黒 H=2.0m 垂らし部0.5m		
獣害防止ネット	高強力纖維 高さ2.0m×50m(ダイニーマ入) 垂らし0.5m×50m(ダイニーマ無)11kg/反	21	反
張り(吊り)ロープ	φ8mm 長さ55m 18kg/巻	21	巻
地際部押さえロープ	φ6mm 長さ55m 1.0kg/巻	21	巻
支柱	FRP支柱 φ35mm 長さ2.7m 1.2kg/本 (裾・垂らし・支線)押さえ用 0.07kg/本 長さ43cm 頭頂部返しフック付	333	本
アンカー杭	井18 被覆針金 180m/10kg/巻	2000	本
支柱・ネット結束線	補強糸(ステンレス入り) 長さ700m 3.5kg/巻	500	m
補修糸(ネット用)	補強糸(ステンレス入り) 長さ700m 3.5kg/巻	60	m
補修糸(支線用)	補強糸(ステンレス入り) 長さ700m 3.5kg/巻	2664	m
扉支柱	硬質強化ビニール管 外径32×長20m	03	本

年度	平成29年度
委託件名	森林循環促進事業(シカ被害地造林対策)委託 (西多摩郡奥多摩町境字本谷入地内)
委託箇所	西多摩郡奥多摩町境字本谷入地内
図面名称	獣害防止ネット設置標準図
設計者	照査者
制作年月日	平成29年 8月 作成
(公財) 東京都農林水産振興財団	
縮尺	—
図面番号	3-3